

Langattoman verkon ohje: panOPPILAS

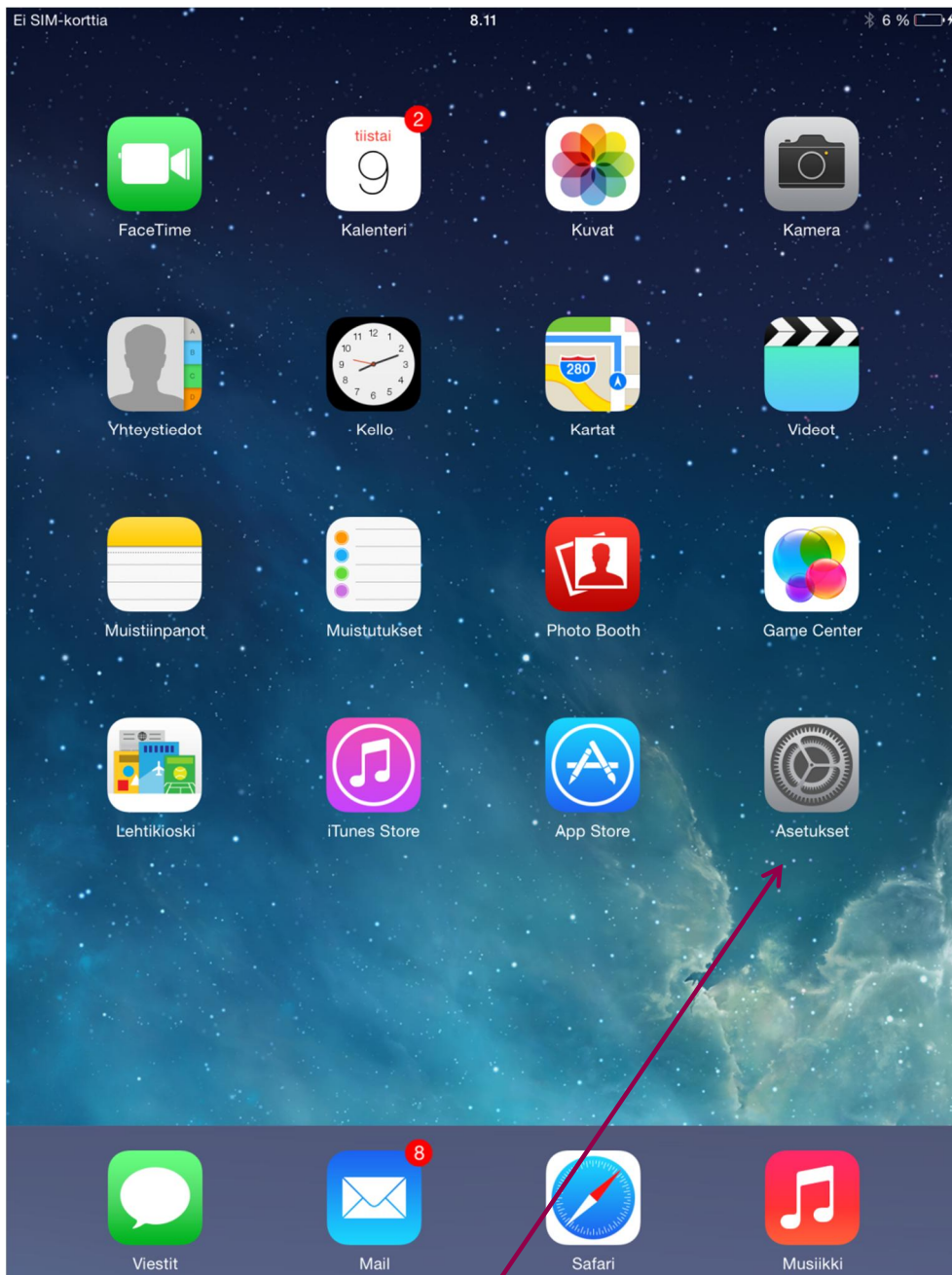
iPAD Air

Laitetyyppi: A1475

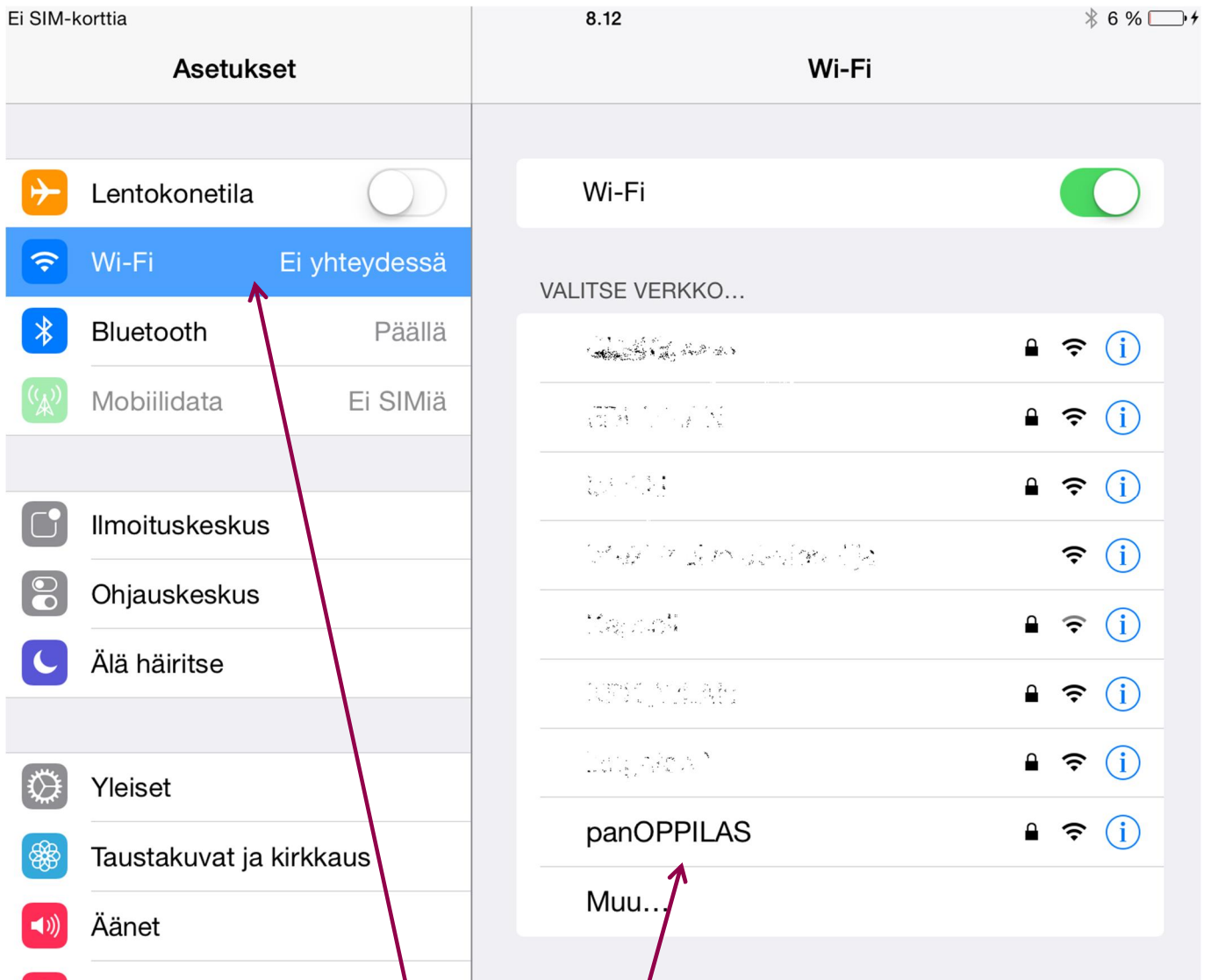
iOS v.7.1.2

Käyttäjäryhmä:	Peruskoulujen ja lukioiden oppilaat ja opettajat
Käyttötarkoitus:	Maksuttoman internet-yhteyden käyttäminen
Käyttöalue:	Kuopion kaupungin peruskoulut ja lukiot
Laiteryhmä:	Oppilaan tai opettajan oma, henkilökohtainen päätelaite
Rajoitukset:	panOPPILAS verkon käyttäminen edellyttää Windows -käyttäjätunnusta, panOPPILAS verkko on käytettävissä koulun opettajille kun verkon käyttämisestä on tehty tarvittavat ilmoitukset
Tuki:	Koulujen atk-vastaavat

Näin liität iPad tabletin langattomaan verkkoon

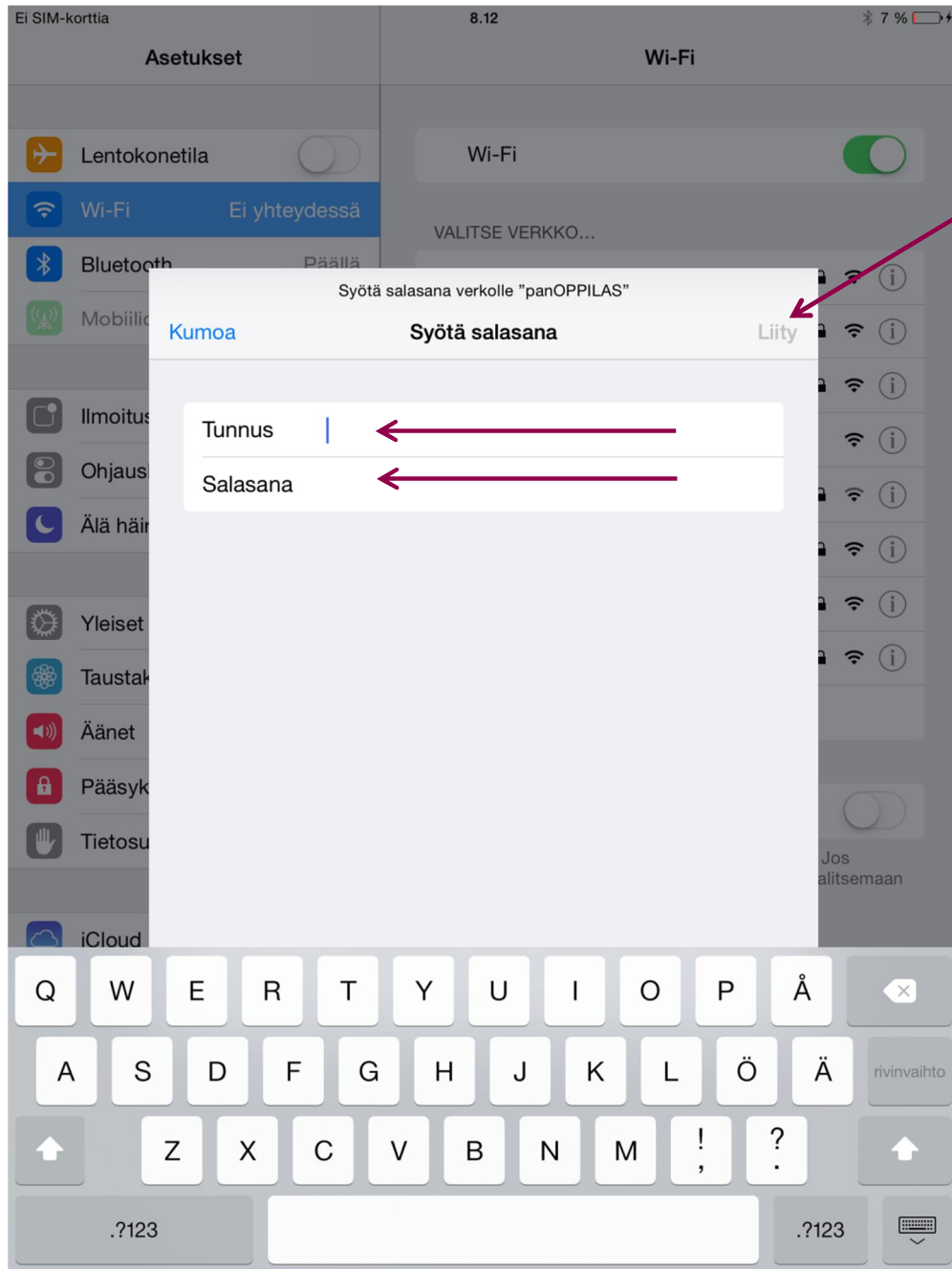


Valitse "Asetukset"

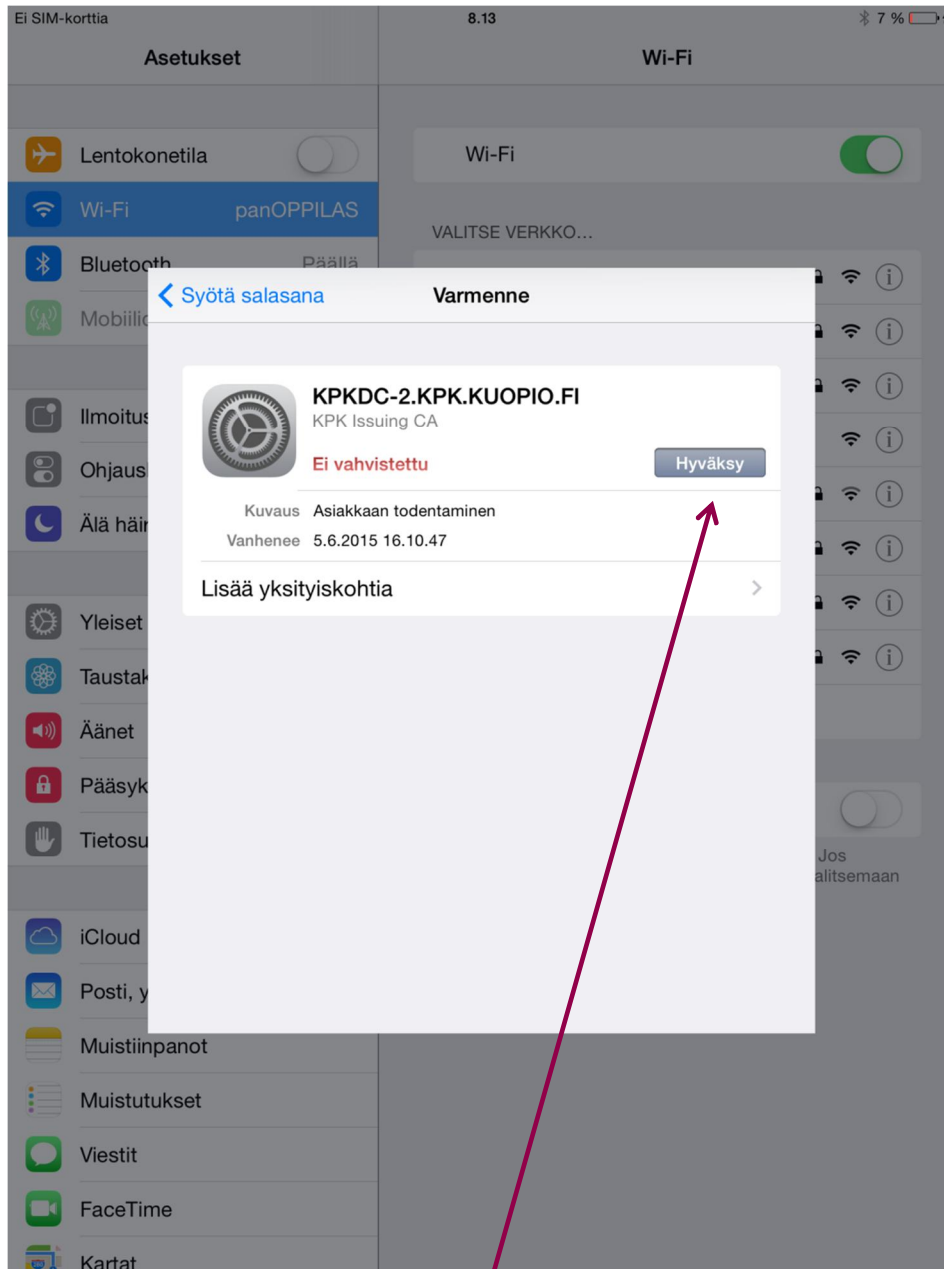


Valitse 1) Wi-Fi 2) "panOPPILAS"

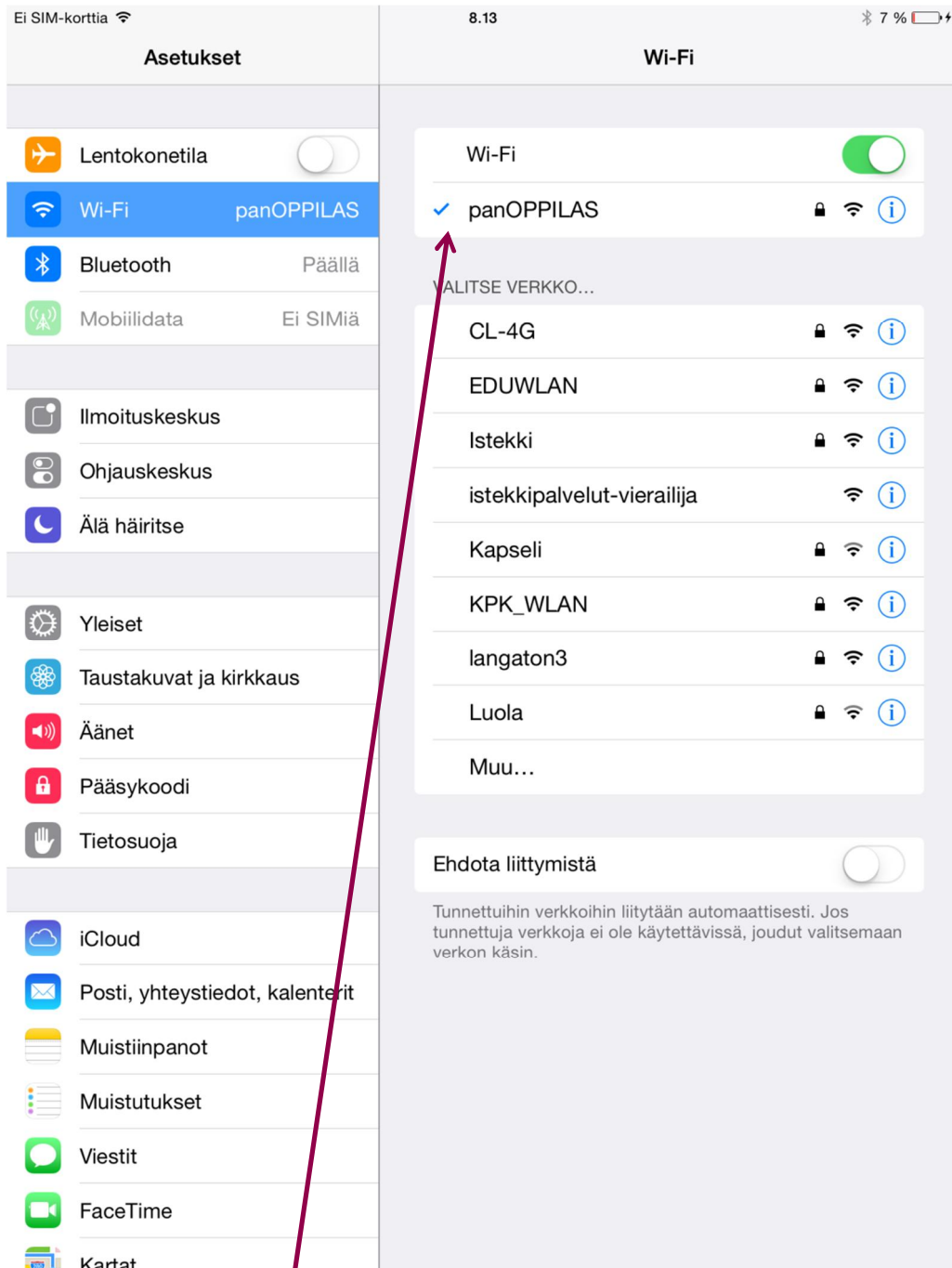
Kääntämällä tabletin pystyasentoon valintaikkunoista näkyy enemmän



- 1) Syötä "Tunnus" kenttään henkilökohtainen wilma-käyttäjätunnuksesi tunnuksen muoto: kpk\tunnus
- 2) Syötä "Salasana" kenttään wilma-käyttäjätunnuksen salasana
- 3) Paina "Liity" painiketta



Hyväksy varmenne



Olet nyt liittynyt panOPPILAS verkkoon