

Langattoman verkon ohje: panOPPILAS

Windows 7

Käyttäjärhmä:	Peruskoulujen ja lukioiden oppilaat ja opettajat
Käyttötarkoitus:	Maksuttoman internet-yhteyden käyttäminen
Käyttöalue:	Kuopion kaupungin peruskoulut ja lukiot
Laiteryhmä:	Oppilaan tai opettajan oma, henkilökohtainen päätelaite
Rajoitukset:	panOPPILAS verkon käyttäminen edellyttää Windows -käyttäjätunnusta, panOPPILAS verkko on käytettävissä koulun opettajille kun verkon käyttämisestä on tehty tarvittavat ilmoitukset
Tuki:	Koulujen atk-vastaavat



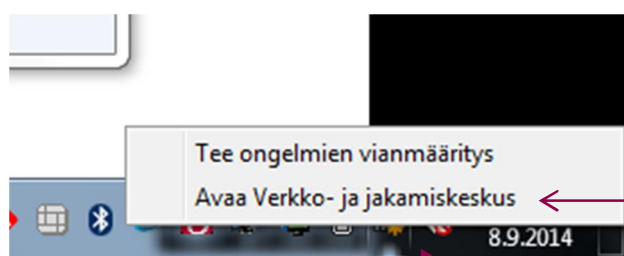
ISO 9001



ISO/IEC 20000

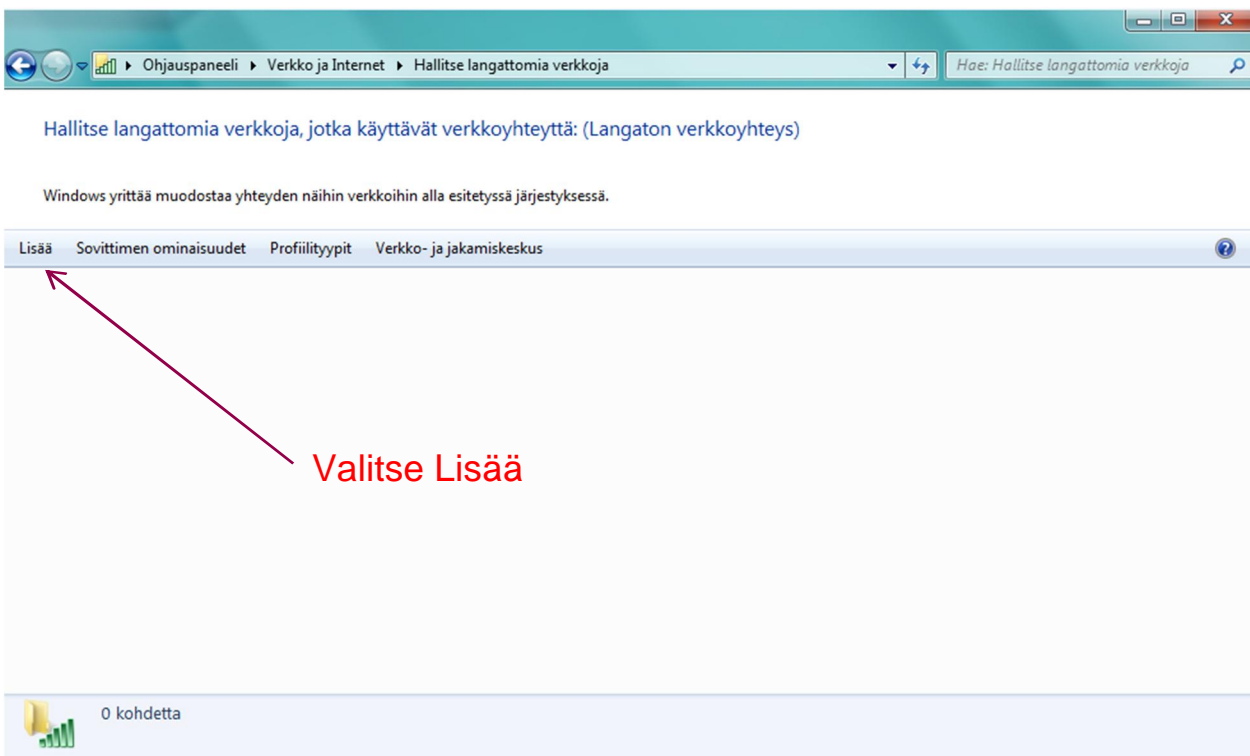
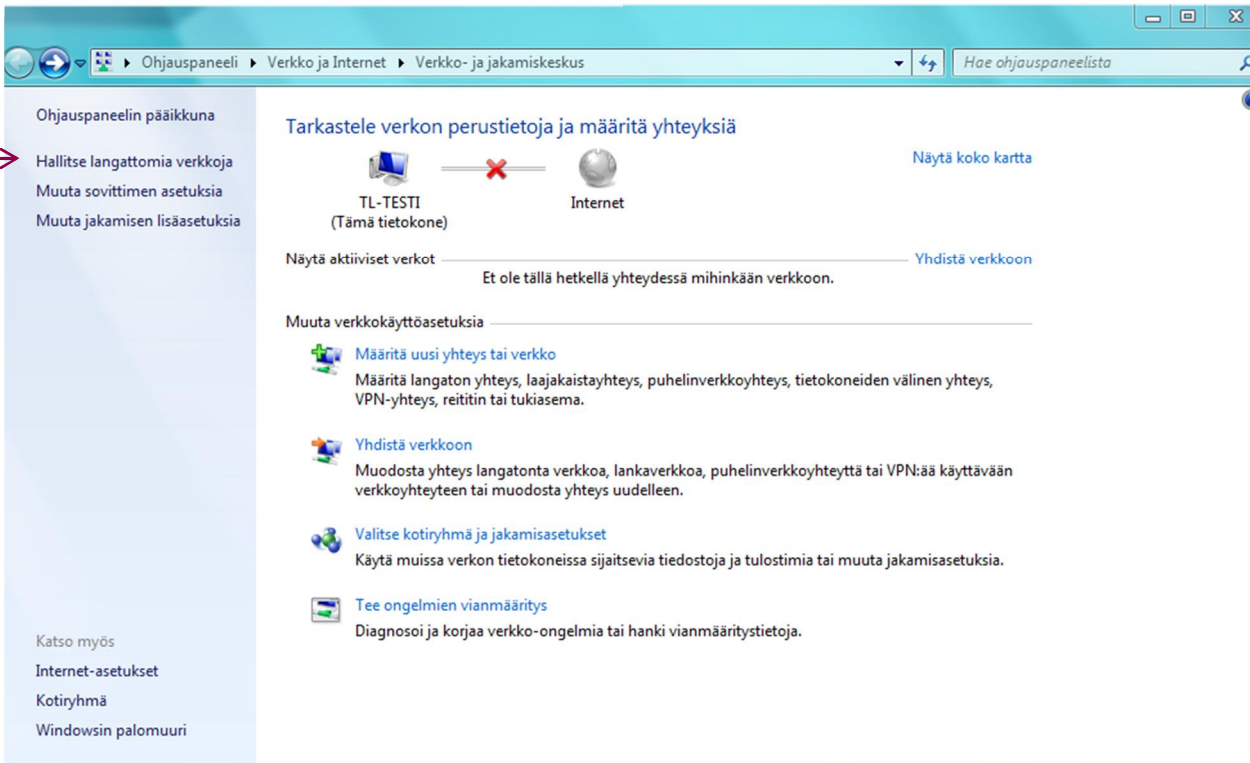


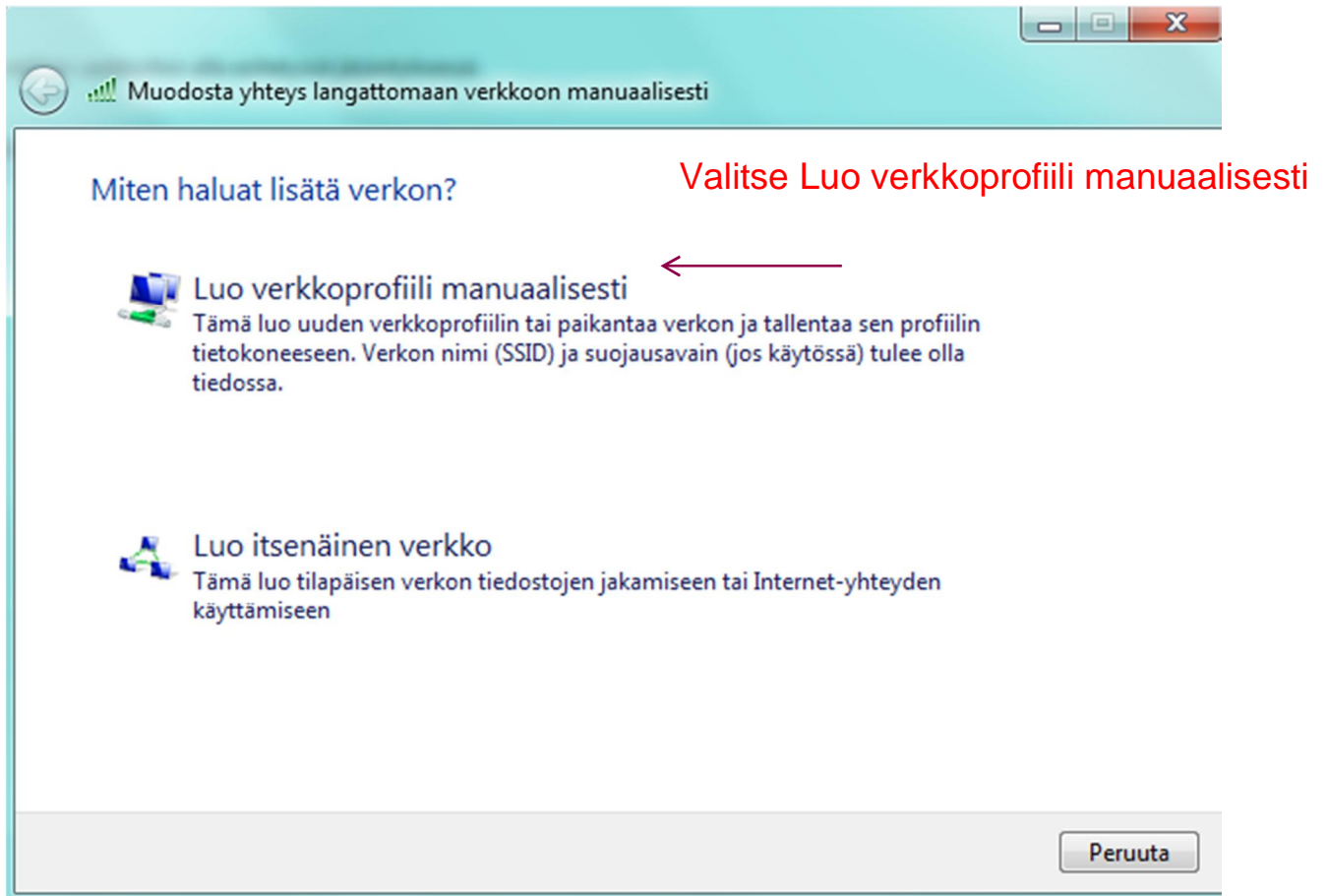
Näin liität Windows 7 työaseman langattomaan verkkoon

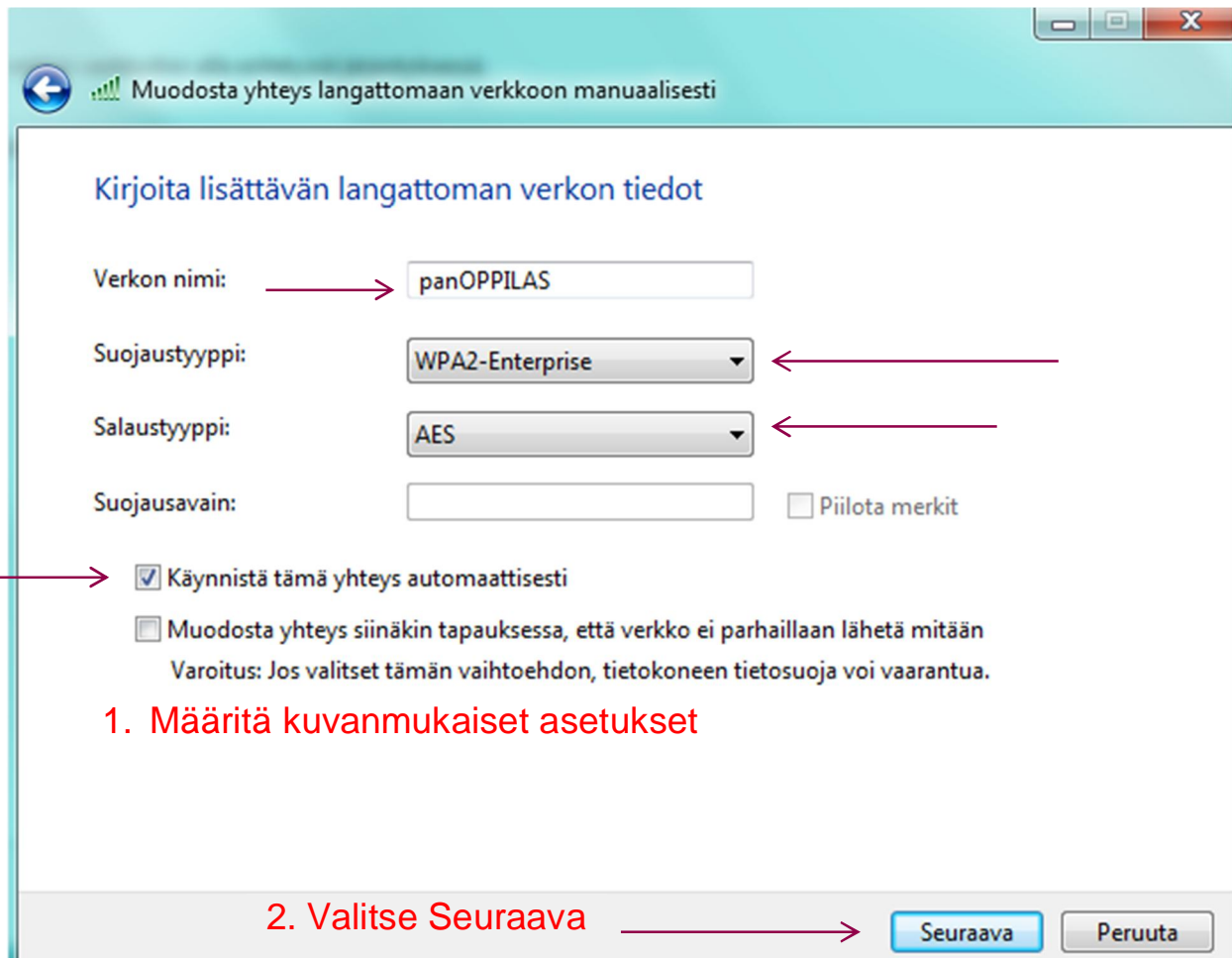


2. Valitse Verkko- ja jakamiskeskus,
Hiiren vasemmalla painikkeella

1. Klikkaa ikonia 
tietokoneen oikeassa alalaidassa hiiren oikealla painikkeella







Muodosta yhteys langattomaan verkkoon manuaalisesti

Kirjoita lisättävän langattoman verkon tiedot

Verkon nimi: panOPPILAS

Suojaustyyppi: WPA2-Enterprise

Salaustyyppi: AES

Suojausavain: Piilota merkit

Käynnistä tämä yhteys automaattisesti

Muodosta yhteys siinäkin tapauksessa, että verkko ei parhaillaan lähetä mitään
Varoitus: Jos valitset tämän vaihtoehdon, tietokoneen tietosuoja voi vaarantua.

1. Määritä kuvanmukaiset asetukset

2. Valitse Seuraava

Seuraava Peruuta



Lisätty panOPPILAS

➔ Muuta yhteysasetukset
Avaa yhteyden asetukset, jotta voin muuttaa asetuksia.

← Valitse Muuta yhteysasetuksia

Sulje

panOPPILAS - langattoman verkon ominaisuudet

Yhteys Suojaus

Suojaustyyppi: WPA2-Enterprise

Salaustyyppi: AES

Valitse verkon todennusmenetelmä:

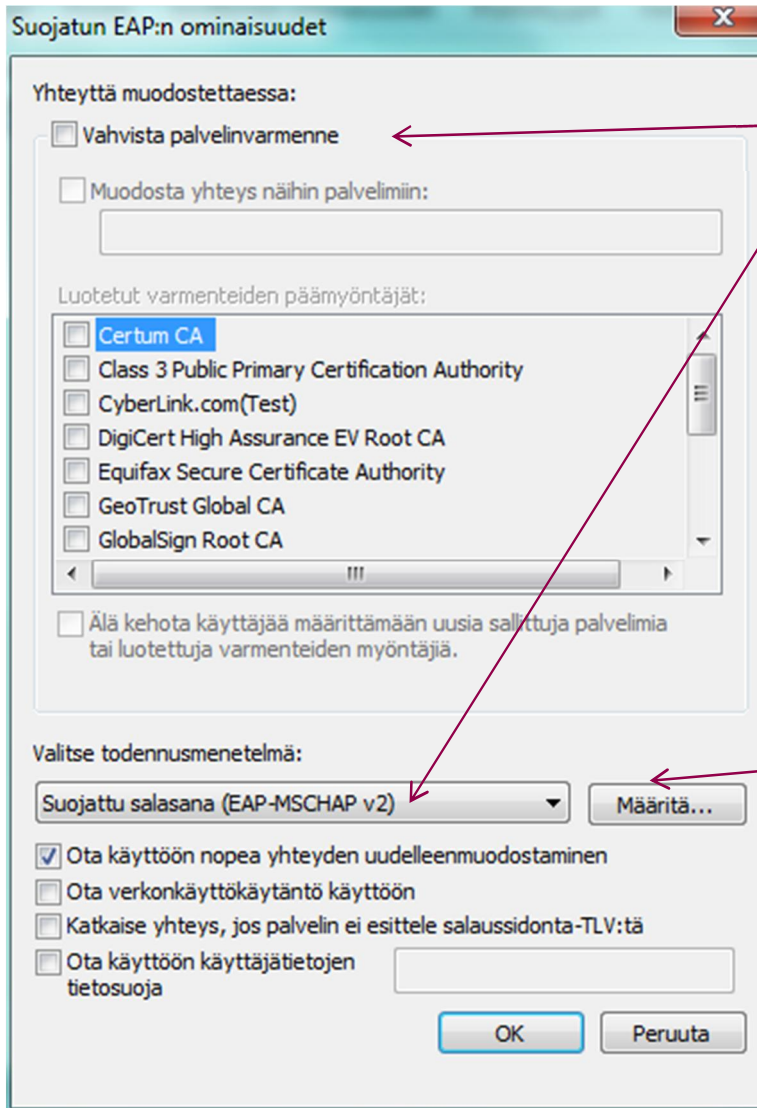
Microsoft: Suojattu EAP (PEAP) Asetukset

Muista tunnistetietoni tälle yhteydelle aina, kun olen kirjautuneena

Lisäasetukset

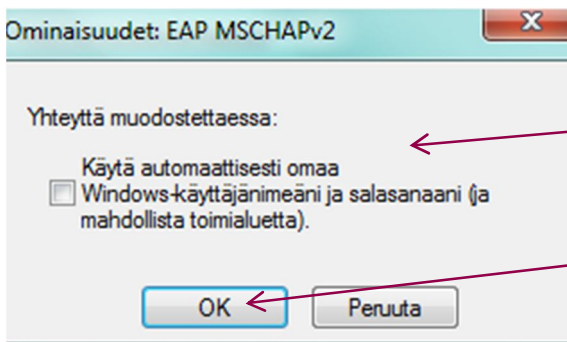
OK Peruuta

Valitse Asetukset



1. Määritä kuvanmukaiset asetukset

2. Valitse Määritä



1. Määritä kuvanmukaiset asetukset

2. Valitse OK

panOPPILAS - langattoman verkon ominaisuudet

Yhteys Suojaus

Suojaustyyppi: WPA2-Enterprise

Salaustyyppi: AES

Valitse verkon todennusmenetelmä:

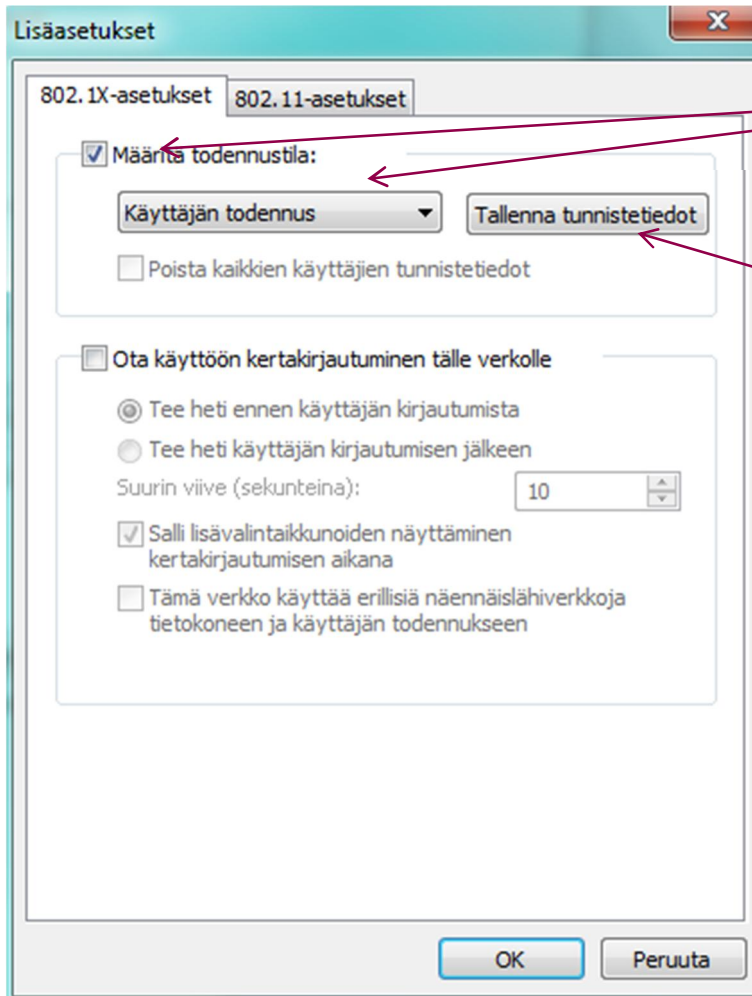
Microsoft: Suojattu EAP (PEAP) Asetukset

Muista tunnistetietoni tälle yhteydelle aina, kun olen kirjautuneena

Lisäasetukset

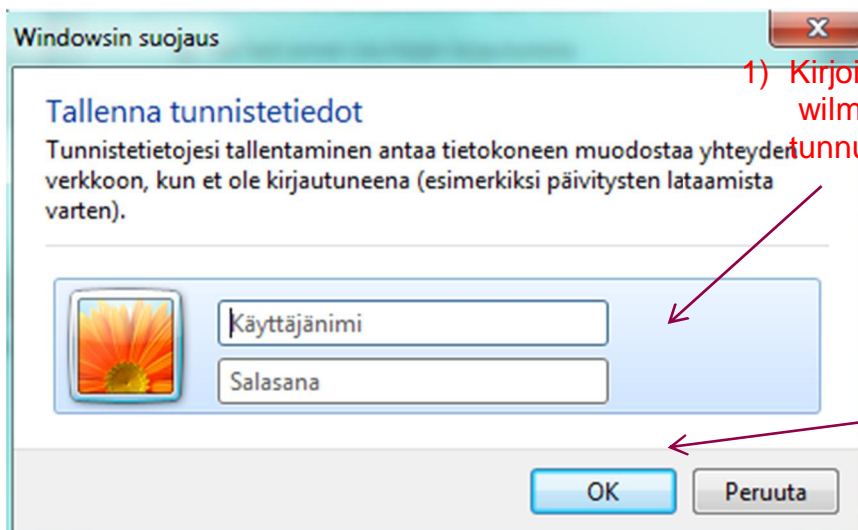
OK Peruuta

Valitse Lisäasetukset



1. Määritä kuvan mukaiset asetukset

2. Valitse Tallenna tunnistetiedot



1) Kirjoita henkilökohtainen wilma-käyttäjätunnukseksi
tunnuksen muoto: kpk\tunnus ja salasana

2. Valitse OK

Tämän jälkeen poistu verkkoasetuksista OK valintoja käyttäen

Nyt voi valita ikonista  hiiren vasemmalla painikkeella "panOPPILAS" ja "yhdistä verkkoon"